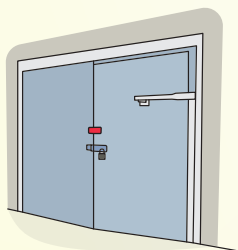
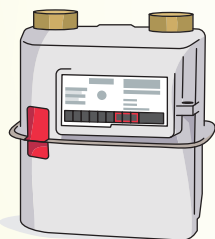
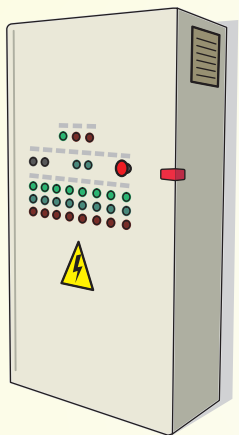


Номерна індикаторна пломба (наклейка) «Бар'єр» призначена для захисту від несанкціонованого доступу об'єктів, в яких вузли замикання не мають пломбувальних отворів. До таких об'єктів можуть належати: контейнери, тара, приміщення, прилади обліку, транспортні засоби, паливні баки і багато іншого. Відповідає міжнародному стандарту ISO 17712. Може встановлюватися на пластикові, металеві, скляні та пофарбовані поверхні.



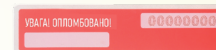
1 Клейовий склад, стійкий до температурного впливу.

2 Нанесення номеру і логотипу незворотнім методом, що виключає можливість їх заміни.

3 Застосування послідовної нумерації, яка не повторюється.



Доступні різні варіанти маркування:



- 8-значний номер на наклейці;
- Простий графічний логотип замовника
- 8-значний номер на наклейці;
- Простий графічний логотип замовника
- Додаткові захисні насічки

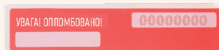
Наклейка захищена від несанкціонованого втручання наявністю прихованого напису «РОЗКРИТЕ OPENED», який проявляється при спробі зняття пломби з опломбованого об'єкту.

Пломба-наклейка «Бар'єр» може бути виконана в двох варіантах:

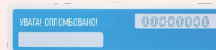
1. Залишає слід. Прихована напис і клейова основа пломби залишаються на опломбованій поверхні і вимагають додаткового видалення після зняття пломби.

2. Не залишає слід. Прихована напис і клейова основа пломби не залишаються на опломбованій поверхні і не вимагають додаткового видалення після зняття пломби.

Доступні кольори:



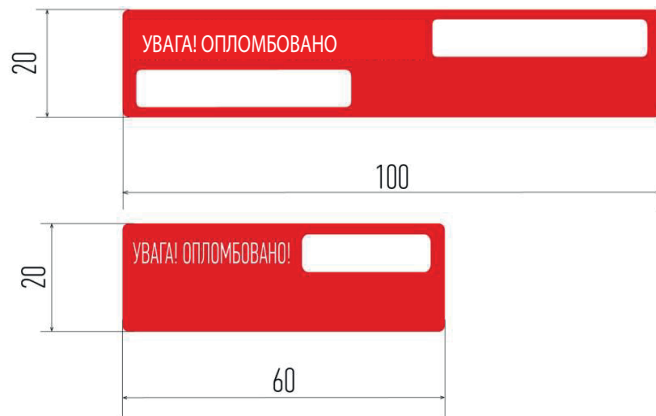
червоний



блакитний



Група компаній «GST» є виробником пластикових засобів пломбування під торговою маркою «Охоронні пломби GST». Багато років ми займаємося розробкою і вдосконаленням продукції, що можуть оцінити понад 70 країн світу, які її використовують. Нашими клієнтами і партнерами є такі компанії як «Укрпошта», «Данон Україна», «Нова Пошта», «ОККО», «WOG», «SOCAR Energy Ukraine» в Україні та «Enel», «Jumia», «Vatican», «Leroy Merlin», «Vic Matie», «Decathlon», «Sonatrach», «Saipem» в світі.



Тип пломби: Наклейка

Матеріал: Поліестер

Габаритні розміри, мм: 60 x 20 мм; 100 x 20 мм

Температурний діапазон встановлення: +5...+50°C

Температурний діапазон застосування: -50...+60°C

Проявлення індикації: Прояв прихованого напису «РОЗКРИТЕ OPENED»

Спосіб нанесення номеру і логотипу: Лазерне маркування, крізь товщину матеріалу.

Упаковка	Упаковка, шт	Розмір упаковки, мм
Рулон 100x20	1000	110x80
Рулон 60x20	1000	70x70
Пакет	1000	16x25

Опис переваг:

- 1) Рівень захисту: Базовий;
- 2) Складається зі спеціальної плівки, клейової підкладки та основи;
- 3) Легкість встановлення;
- 4) Доступні 2 принципи дії: що залишає слід і не залишає слід;
- 5) Конструкція пломби не дозволяє використовувати її повторно, тому що при порушенні клейового шару - зазнає непоправних змін.

Умови зберігання:

Пломби-наклейки повинні зберігатися в умовах, що забезпечують їх кількісне і якісне зберігання.

- 1) Закрите складське приміщення;
- 2) Відстань не менше 1 м від нагрівальних приладів;
- 3) Захист від прямого попадання сонячних променів;
- 4) Захист від механічних пошкоджень.

Дотримання зазначених умов зберігання дозволяє зберегти високі споживчі властивості виробів протягом усього терміну зберігання.

Інструкція з опломбування

- 1) Знежирити поверхню об'єкта пломбування спиртовмісною рідиною.
- 2) Пломбу-наклейку відокремити від підкладки, встановити на об'єкт пломбування.
- 3) Розглядити наклейку.
- 4) Час зчеплення з поверхнею пломбування складає не менше 5 хвилин.

УВАГА! Рекомендується проводити фотофіксацію встановленої пломби. Зручно використовувати програмне забезпечення GST Cloud

Інструкція по проведенню проміжного контролю

Проміжний контроль проводиться з метою переконатися в тому, що пломба знаходиться на об'єкті, а ознаки її розкриття відсутні. Контроль необхідно виконати наступним чином:

- 1) Перевірити відповідність номеру пломби з номером в журналі реєстрації;
- 2) Перевірити відсутність пошкоджень наклейки (подряпини, зім'ялість, здуття, проколи та ін.).

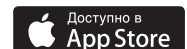
Інструкція по розпломбуванню:

Перед розпломбуванням необхідно провести дії згідно інструкції по проміжному контролю, після цього зняти наклейку, потягнувши за край (відклеїти). Очистити поверхню об'єкта пломбування спиртовмісною рідиною.

Правила обліку пломби-наклейки «Бар'єр»

Номери всіх встановлених / знятих пломб повинні заноситися в журнал, що містить наступну інформацію:

- 1) Місце установки (зняття) пломби;
 - 2) Дату і час установки (зняття) пломби;
 - 3) ПІБ та підпис особи, що встановила (зняла) пломбу;
 - 4) ПІБ та підпис особи, що прийняла об'єкт пломбування.
- Рекомендуємо використовувати GST cloud для електронного обліку пломб. Це дозволить швидко заповнити і знайти інформацію про пломби і об'єкті пломбування в базі даних, а також отримати думку експерта, у разі підозри про втручання в конструкцію пломби і її підміни.



ТОВ «Андрейл»

65114, м. Одеса, Україна
вул. Левітана, 105-Б

plomba.ua

телефон: +38 (048) 728-3-000

мобільний: +38 (099) 728-3-000

+38 (097) 728-3-000

+38 (063) 728-3-000

e-mail: gst@plomba.ua